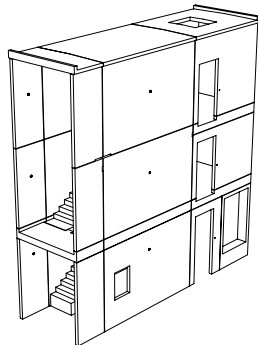




Visualisierung: BSP Architekten

3D Auszug aus FT-Plan



Neubau von 48 Wohnungen

Planungs- und Bauzeit

August 2015 bis Dezember 2017

Investitionssumme

ca. € 7.000.000,-

Planungsleistungen

- Statische Berechnung
- Ausführungsplanung
- Energiebedarfs- und Brandschutznachweise
- Statisch-konstruktive Bauüberwachung

Besonderheiten

Dreigeschössige Wohnanlage in fünf Gebäudekörpern.
Massive, kostengünstige Bauweise mit offenen Treppenhäusern in Stahlbetonfertigteiltbauweise.

Bauherr

Baugenossenschaft Mittelholstein e.G.
Weichselstraße 5
24782 Büdelsdorf

Planung

BSP Architekten
Dänische Str. 3-5
24103 Kiel